

### Motricité fine/visuelle

- ☛ A habituellement établi sa préférence manuelle.
- ☛ Utilise un crayon en reposant le côté de la main sur la table.
- ☛ Découpe avec des ciseaux avec assez de précision le long de lignes courbées et de formes simples comprenant des coins (**Figure 1**).
- ☛ Imite des structures plus complexes (de 6 à 10 morceaux) avec des blocs, des blocs Lego ou d'autres jeux de construction.
- ☛ Colorie à l'intérieur des lignes avec plus de précision (**Figure 2**).
- ☛ Fait un casse-tête de 12 à 20 morceaux.
- ☛ Peut cibler en douceur pour résoudre des labyrinthes et relier des points.
- ☛ Copie des formes plus complexes / \ X Δ □ (**Figure 3**).
- ☛ Dessine une personne en incluant quatre à six parties du corps (**Figure 4**).
- ☛ Écrit quelques lettres (principalement des majuscules) et des chiffres (**Figure 5**).

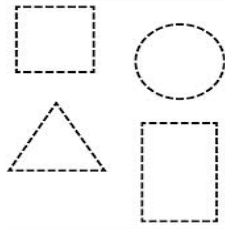


Figure 1



Figure 2

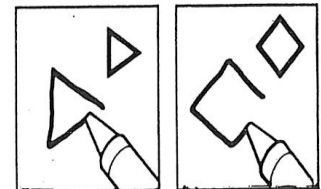


Figure 3

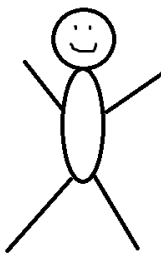


Figure 4

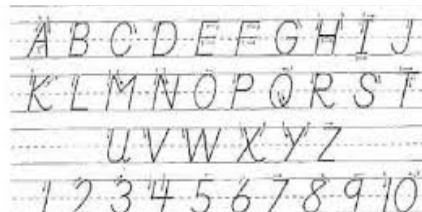


Figure 5

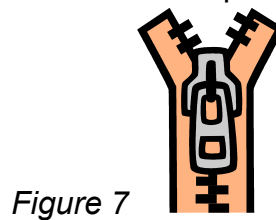
## SOINS PERSONNELS

- 🍏 Se brosse les dents (**Figure 5**).
- 🍏 Se peigne les cheveux (**Figure 6**).
- 🍏 Va à la toilette sans aide.



## Se vêtir

- 🍏 S'habille/se déshabille sans aide, sauf pour les boutons et les lacets.
- 🍏 Est capable d'enclencher et de fermer une fermeture éclair (**Figure 7**).
- 🍏 Attache des chaussures avec du Velcro.
- 🍏 A un peu de difficulté à boutonner le haut de ses pantalons.



## Se nourrir

- 🍏 Se nourrit sans aide (**Figure 8**).
- 🍏 Utilise des ustensiles de table de façon habile (**Figure 9**).

